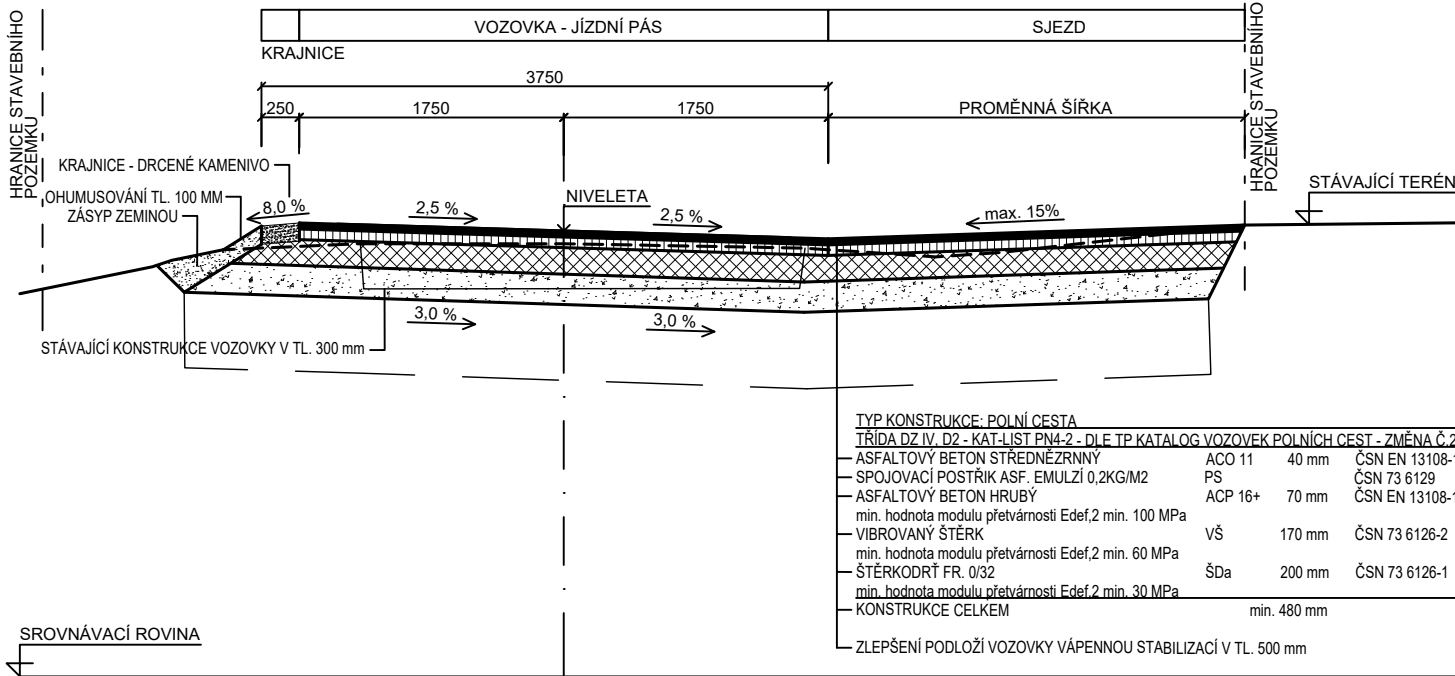
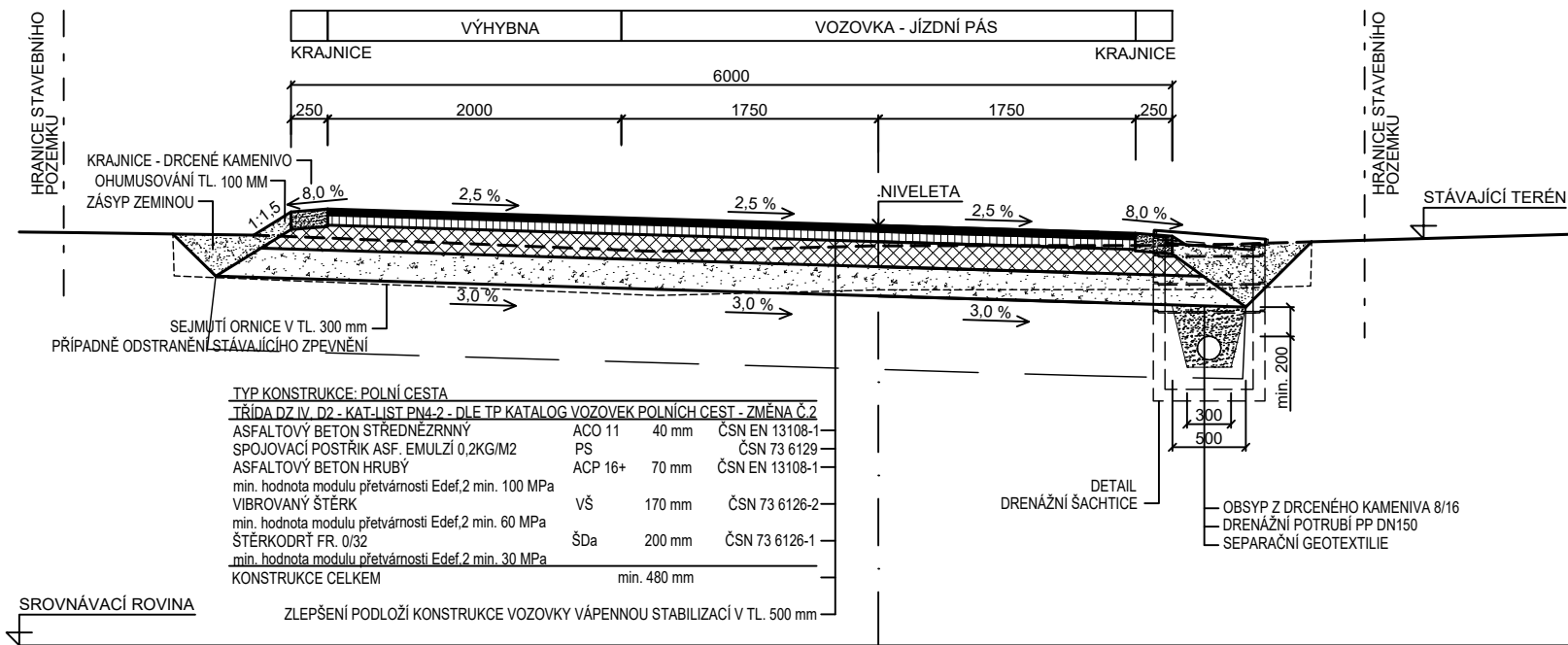


VZOROVÉ PŘÍČNÉ ŘEZY
1:50

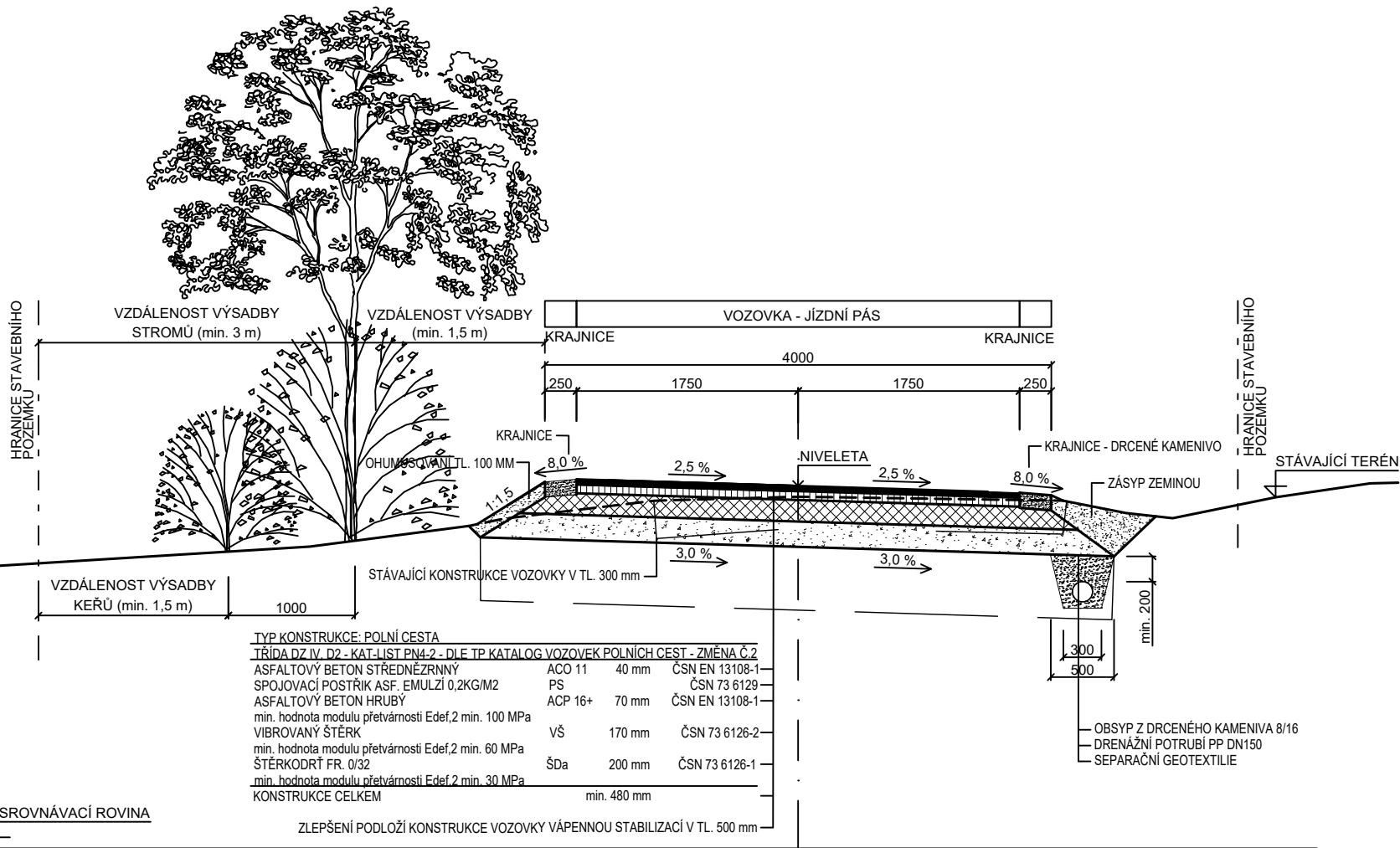
VZOROVÝ PŘÍČNÝ ŘEZ C23 - P 4,0/30
- V PŘÍMÉ, SE SJEZDEM



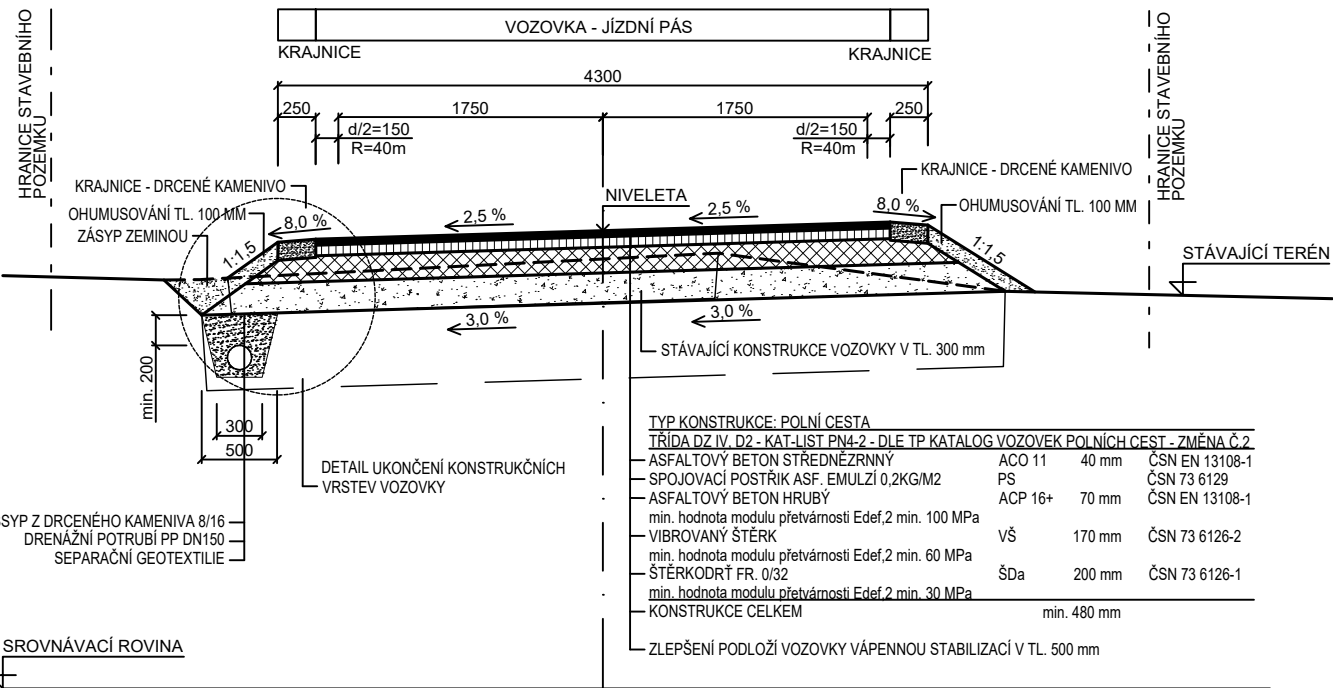
VZOROVÝ PŘÍČNÝ ŘEZ C15 - P 4,0/30
- V PŘÍMÉ, S VÝHYBNOU A PODÉLNOU DRENÁŽÍ



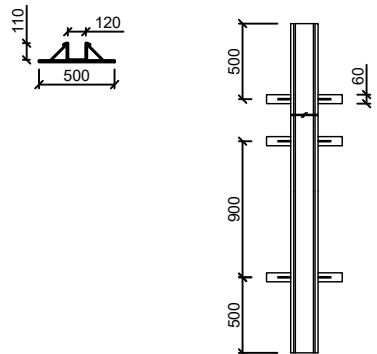
VZOROVÝ PŘÍČNÝ ŘEZ C15 - P 4,0/30
- V PŘÍMÉ, S VÝSADBOU STROMŮ A KEŘŮ



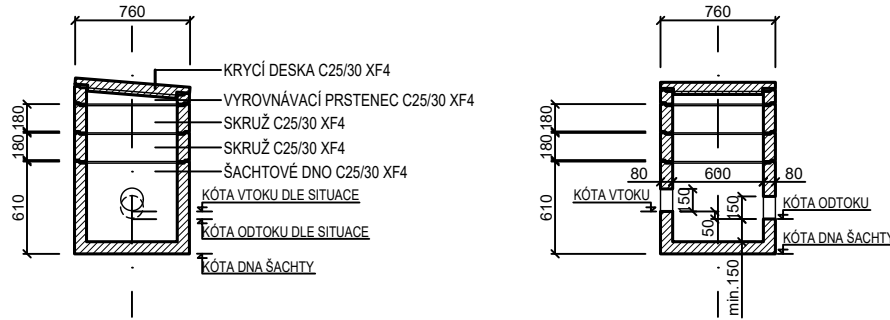
VZOROVÝ PŘÍČNÝ ŘEZ C15 - P 4,0/30
- VE SMĚROVÉM OBLOUKU S ROZŠÍŘENÍM VOZOVKY



DETAIL OCELOVÉ SVODNICE
- PROFIL U, 120x110x5 MM, TRÍDA ZATÍŽENÍ D400
- DÉLKA 5,5 M, ULOŽENÍ POD ÚHLEM 30°



DETAIL DRENÁŽNÍ ŠACHTICE
- DN600, UMÍSTĚNÍ NA KRAJNICI



POZN.:

- VOZOVKA POLNÍ CESTY JE NAVRŽENA DLE KATALOGU VOZOVEK POLNÍCH CEST - TECHNICKÉ PODMÍNKY ZMĚNA Č. 2 VYDANÝ MINISTERSTVEM ZEMĚDĚLSTVÍ ČR - ÚSTŘEDNÍM POZEMKOVÝM ÚŘADEM POD Č. J. 43385/2011.
- VOZOVKA JE NAVRŽENA DLE KATALOGOVÉHO LISTU PN 4-2 NETUHÁ, PRO TRÍDU DOPRAVNÍHO ZATÍŽENÍ IV, NÁVRHOVOU ÚROVEŇ PORUŠENÍ VOZOVKY D2 A MODUL PŘETVÁRNOSTI Edef.2 = 30 MPa.
- KONSTRUKCE VOZOVKY SJEZDŮ A VÝHYBEN JE TOTOŽNÁ S KONSTRUKCÍ VOZOVKY POLNÍ CESTY.
- BUDE PROVEDENO ZLEPŠENÍ ÚNOSNOSTI VÁPŇNÍM DLE TZ94, A TO V MÍSTECH REALIZACE NOVÉ KONSTRUKCE VOZOVKY. PO ODKRYTÍ PLÁNĚ BUDE HLAVNÍM GEOTECHNIKEM STAVBY PROVEDENA ZKOUŠKA ÚNOSNOSTI PODLOŽÍ, NA ZÁKLADĚ KTERÉ BUDE UPŘESNĚNO A ODSOUHLASENO SANAČNÍ OPATŘENÍ.
- ROZŠÍŘENÍ VOZOVKY V OBLOUCÍCH SE PROVÁDÍ BUĎ JEN NA VNITŘNÍ STRANĚ OBLOUKU (CELÉ d), NEBO NA OBOU STRANÁCH OBLOUKU (2 x d/2).
- PODÉLNÁ DRENÁŽ KM 0,03000-0,25927 A 0,26500-1,03000, ZAUSTĚNÍ NA TERÉN A DO VODNÍHO TOKU TROTINA
- DRENÁŽNÍ ŠACHTICE V KRAJNICI - KRYCÍ DESKA MUSÍ BÝT NAVRŽENA NA KOLOVÝ TLAK NÁKLADNÍHO VOZIDLA
- ŽLABOVÝ PROFIL SVODNICE VYROBENÝ Z 5 MM SILNÉ OCELI SE STABILIZAČNÍMI PATKAMI Z 8 MM SILNÉ OCELI VYZTUŽENÝMI PŘÍČNÍMI VZPĚRAMI SPLŇUJE ÚNOSNOST 40 kN, TRÍDA ZATÍŽENÍ D400

VEDOUCÍ PROJEKTU		VYPRACOVAL	KONTROLOVAL	AUTORIZACE	STAVBY VODNÍHO HOSPODÁŘSTVÍ A KRAJINNÉHO INŽENÝRSTVÍ			
					SNDLAR s.r.o., Na Brně 372/2a, 580 06 Hradec Králové, IČO 268 03 236			
KRAJ: Královéhradecký			STAVEBNÍ ÚŘAD: MěÚ Dvůr Králové n. L.		FORMÁT		4 x A4	
KATASTRÁLNÍ ÚZEMÍ: Velký Vřeštov [779831]					DATUM		3/2022	
INVESTOR: ČR - SPÚ - Krajský pozemkový úřad pro Královéhradecký kraj, pobočka Trutnov					STUPEŇ		DSP+DPS	
Polní cesta C15 v k.ú. Velký Vřeštov					ČÍSLO ZAKÁZKY		20210080	
				SOUŘADNÝ / VÝŠKOVÝ SYSTÉM		JTSK/Bpv		
				INTERVAL VRSTEVNIC				
SO 101 Vzorové příčné řezy polní cestou					MĚŘÍTKO		1:50	ČÍSLO KOPIE
					Č. VÝKRESU		D.1.4	